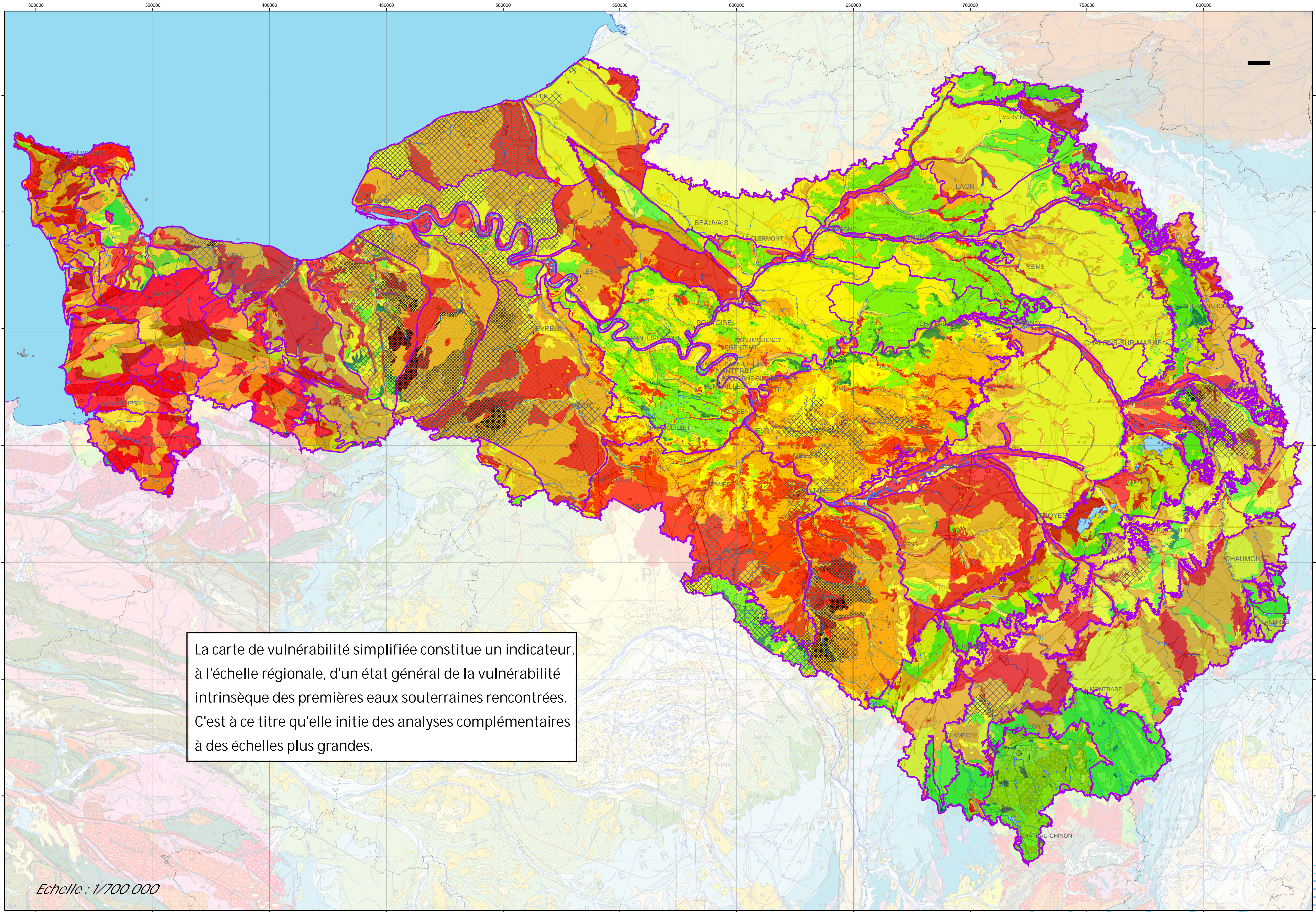


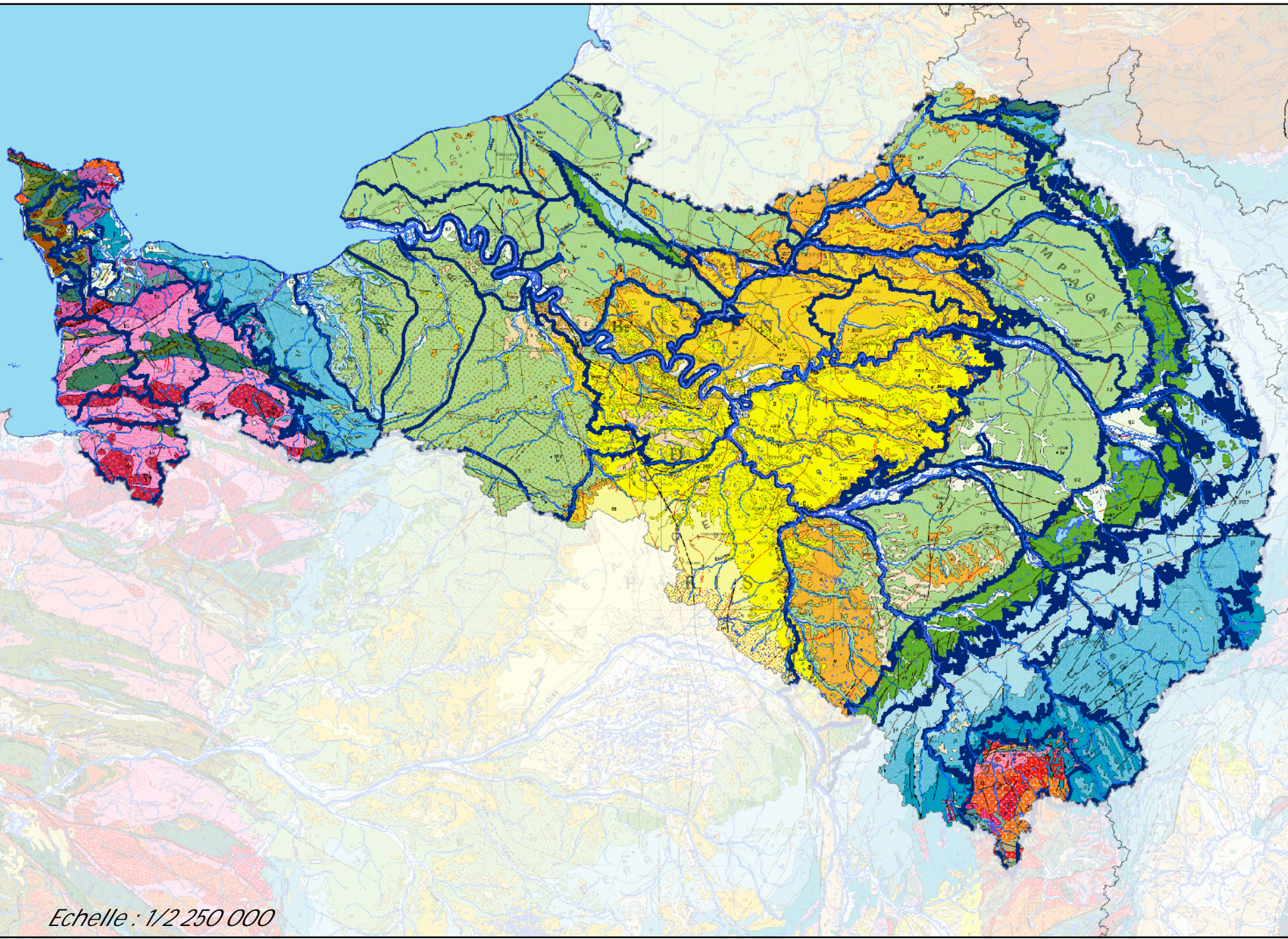
CARTOGRAPHIE DE LA VULNERABILITE INTRINSEQUE DES EAUX SOUTERRAINES DU BASSIN SEINE-NORMANDIE



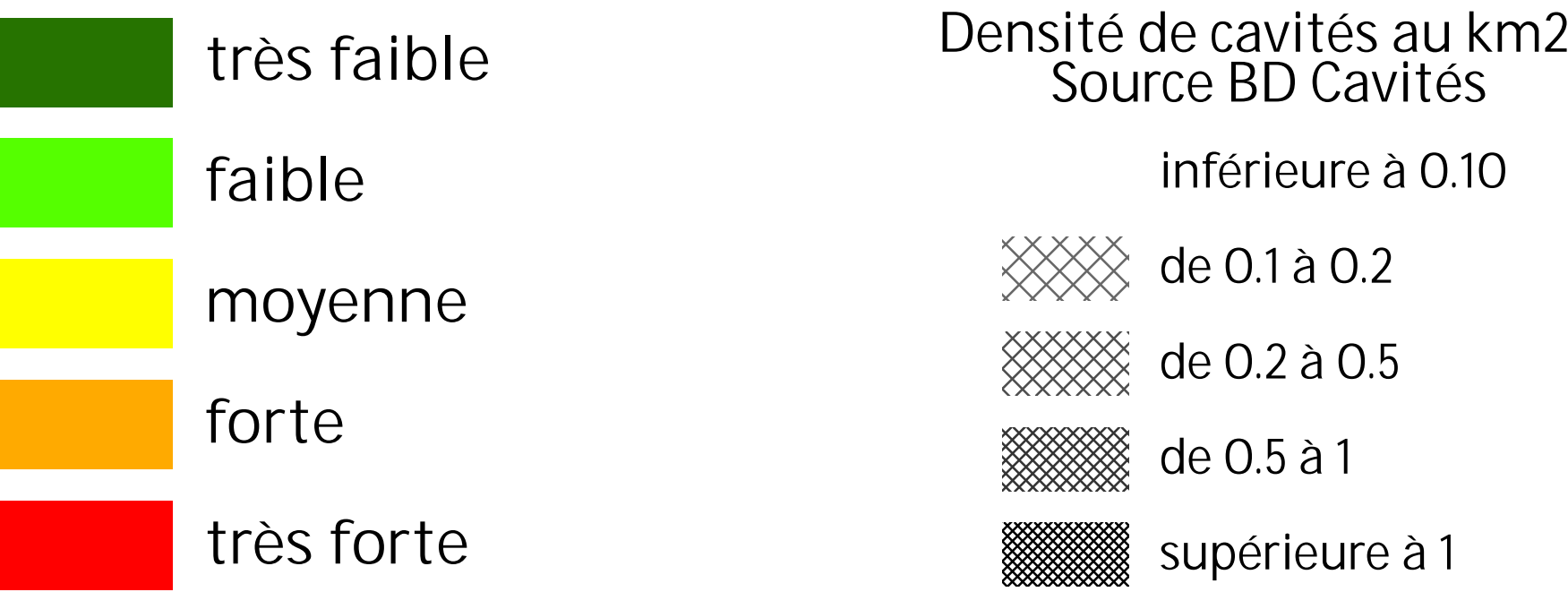
La carte de vulnérabilité simplifiée constitue un indicateur, à l'échelle régionale, d'un état général de la vulnérabilité intrinsèque des premières eaux souterraines rencontrées. C'est à ce titre qu'elle initie des analyses complémentaires à des échelles plus grandes.

Rapport BRGM/RP-54148-FR

Carte géologique au 1/1 000 000 (source BRGM)



Vulnérabilité simplifiée par unité fonctionnelle

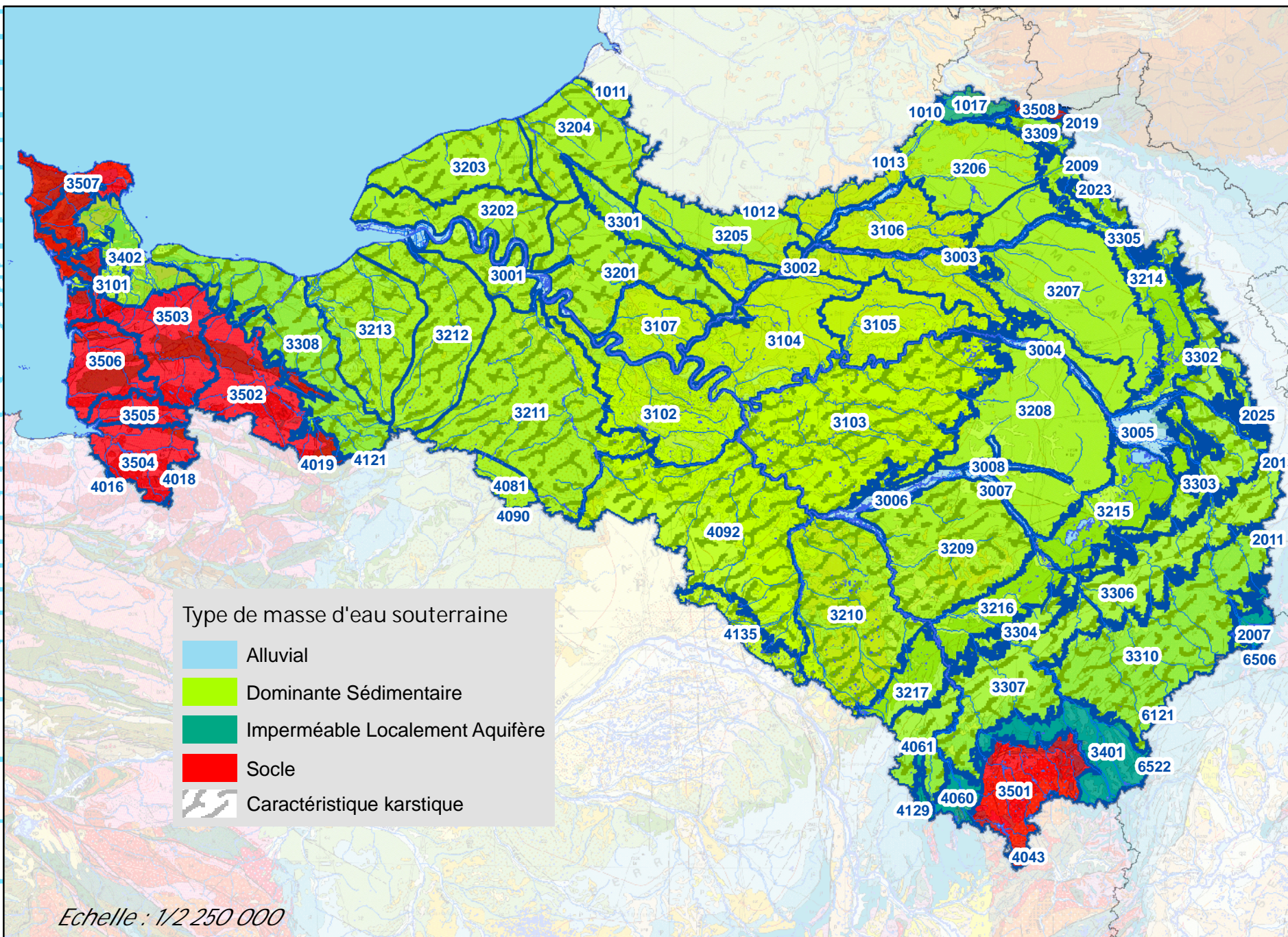


Scenario rapport BRGM/RP-54148-FR
50 % critère IDPR - 50 % critère ZNS

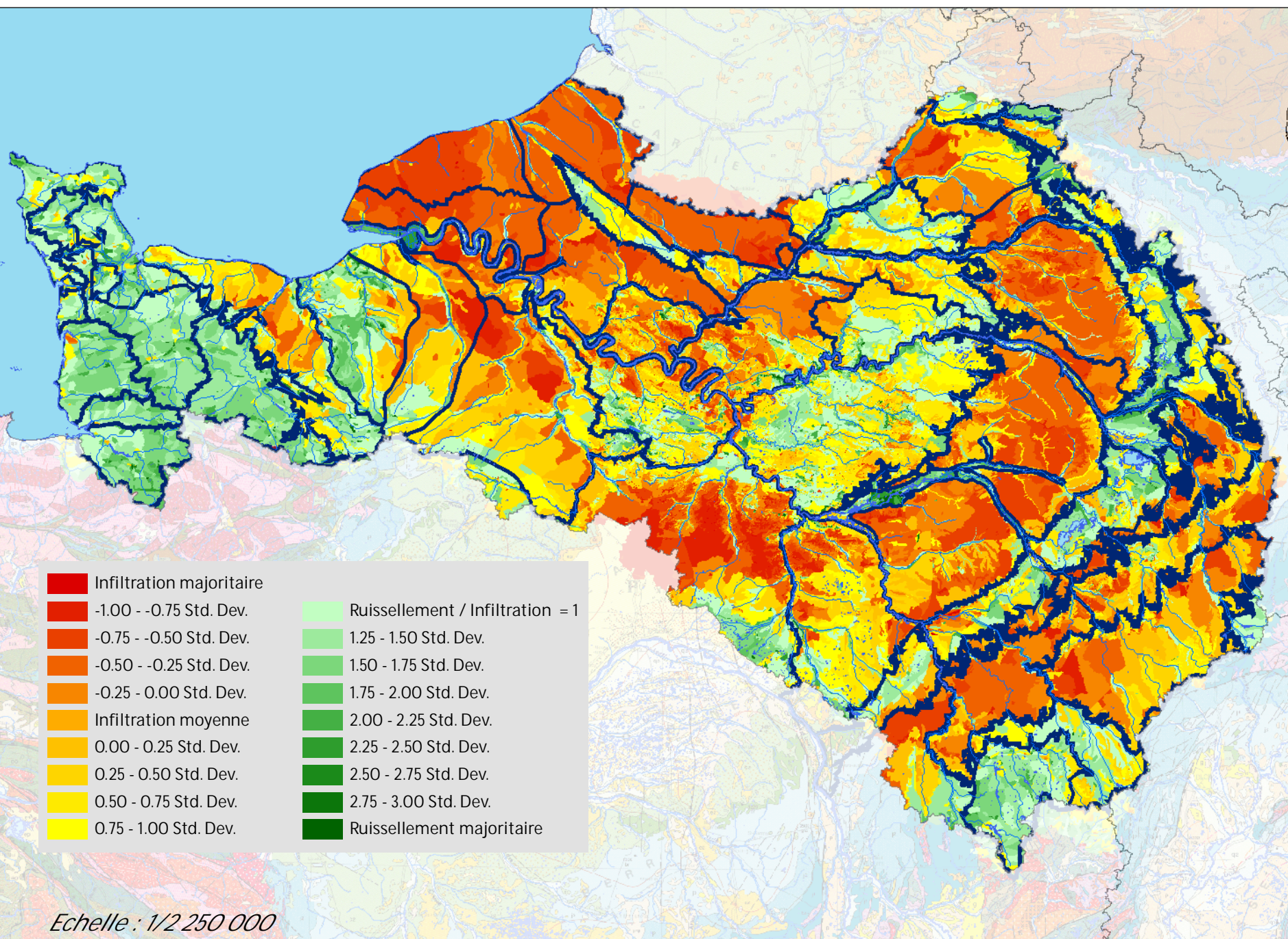
Contour des masses d'eau souterraine

Une unité fonctionnelle est une zone homogène du point de vue hydrogéologique résultant de l'intersection des couches d'information géographiques : entités hydrogéologiques BDRHFV1 (BRGM, 2002), masses d'eau souterraine (MEDD, 2004), bassins versants hydrologiques BD Carthage (IGN, 2003) et la géologie au 1/250 000 et 1/1 000 000 (BRGM, 2005).

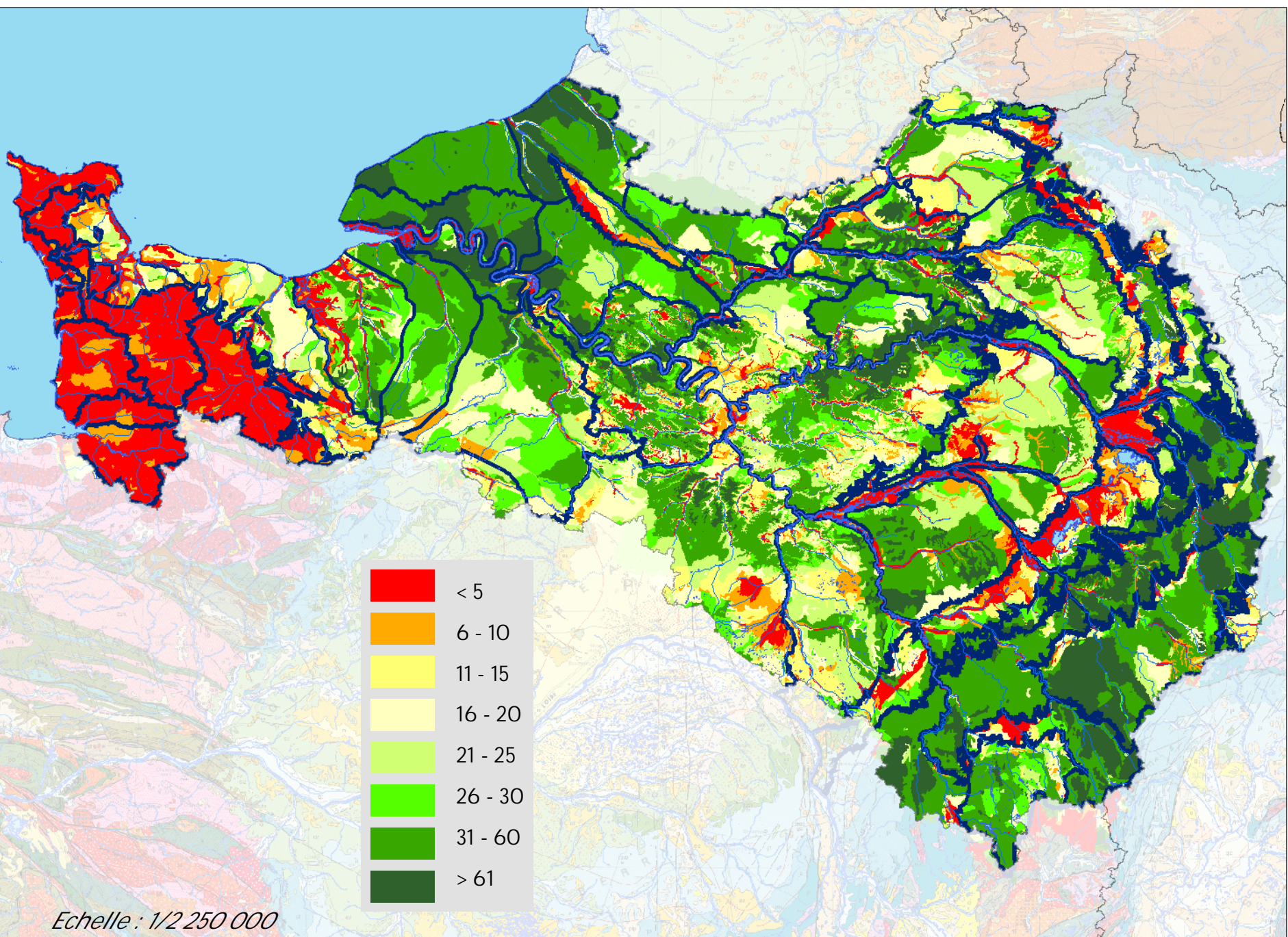
Carte des types de masses d'eau souterraine



Carte de l'IDPR - Indice de Développement et de Persistance des Réseaux



Carte de l'épaisseur de la ZNS - Zone Non Saturée



Carte de la densité de cavités (source BD Cavités)

